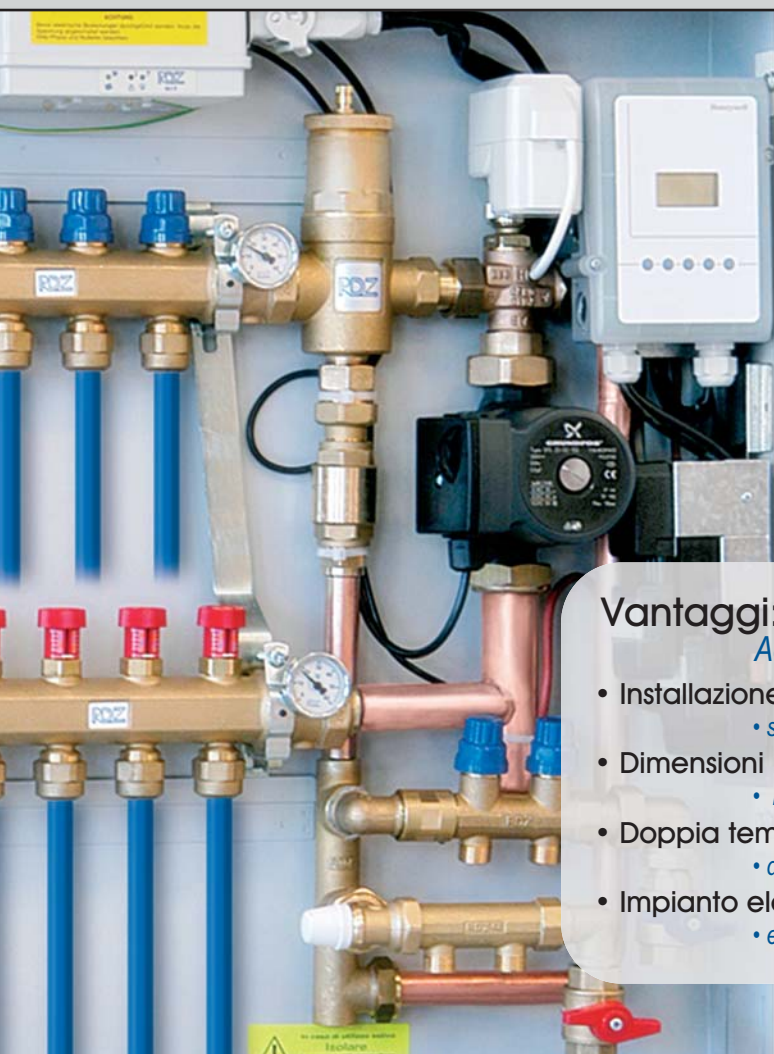


KIT PREMONTATI RDZ

Rdz Pre-assembled Kit



Vantaggi:

Advantages:

- Installazione semplice
 - *simple installation*
- Dimensioni ridotte
 - *reduced size*
- Doppia temperatura
 - *double temperature*
- Impianto elettrico cablato
 - *electrical wiring*

I moduli MTR e i KIT RDZ sono delle mini centrali termiche premontate in grado di gestire impianti misti a pannelli radianti e a radiatori, studiati per risolvere la maggior parte dei problemi di installazione in modo semplice e veloce. Sono compatti e completi di ogni elemento per il corretto funzionamento di un impianto. La loro applicazione spazia dai piccoli appartamenti alle grandi abitazioni unifamiliari.

MTR modules and KIT by RDZ are small pre-assembled thermal unit which make it possible to control mixed systems with radiant panels and radiators, and to solve most installation problems with a very simple and compact solution.

They are provided with all the necessary elements for the correct functioning of the system. They can be used both in small flats and in very large houses.



KIT PF DUPLEX
Kit per distribuzione e regolazione mod. PF DUPLEX a doppia temperatura per impianti a pavimento sistema RDZ e impianto ad alta temperatura completo di: armadietto metallico, collettori serie CONTROL, valvola miscelatrice a 3 vie con comando termostatico, campo di regolazione fino a 50 °C (solo per riscaldamento), circolatore a 3 velocità, termostato di sicurezza elettronico, separatore di microbolle, connettore per l'allacciamento elettrico e impianto cablati.



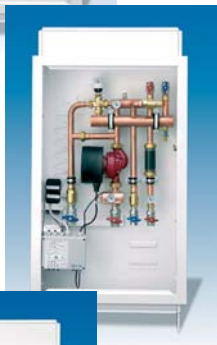
KIT CONTROL - CLIMA DUPLEX
Kit per distribuzione e regolazione mod. CONTROL-CLIMA DUPLEX, a doppia temperatura per impianti a pavimento e impianto ad alta temperatura, completo di: armadietto metallico, collettori serie CONTROL, valvola miscelatrice a 3 vie, circolatore a 3 velocità, termostato di sicurezza elettronico, separatore di microbolle, connettore per l'allacciamento elettrico e impianto cablati. Centralina elettronica climatica per gestione impianti a pavimento in caldo/freddo con tecnologia P.I., tastiera di interfaccia per impostazione e interrogazione dei parametri. Dotabile opzionalmente di una sonda per il controllo della temperatura ambiente o di una sonda combinata per il controllo della temperatura e umidità ambiente.



KIT VJ 0-10 DUPLEX
Kit per distribuzione e regolazione mod. VJ 0-10 DUPLEX, a doppia temperatura per impianti a pavimento e impianto ad alta temperatura; completo di: armadietto metallico, collettori serie control, valvola miscelatrice a 3 vie, servomotore analogico 0-10, circolatore a 3 velocità, termostato di sicurezza elettronico, separatore di microbolle, connettore per l'allacciamento elettrico e impianto cablati, adatto ad essere comandato da una centralina esterna mod. RC-EVO-.NET.
Nota: non è dotato di centralina di termoregolazione.



MTR CONTROL - CLIMA
Modulo MTR CONTROL-CLIMA, mini centrale termica premontata per la regolazione di un impianto a pavimento e a radiatori completa di: armadietto in acciaio verniciato, valvola di miscelazione a 3 vie con by-pass incorporato, servomotore elettrico sincrono reversibile, centralina elettronica climatica estate/inverno con microprocessore, circolatore elettronico a portata e prevalenza variabile mod. MAGNA 25-100, termostato di sicurezza elettronico, connettore per l'allacciamento elettrico e impianto cablati.



MTR PF
Modulo MTR PF, mini centrale termica premontata per la regolazione di un impianto a pavimento e a radiatori completa di: armadietto in acciaio verniciato, valvola di miscelazione a 3 vie con comando termostatico, circolatore elettronico a portata e prevalenza variabile mod. MAGNA 25-100, termostato di sicurezza elettronico, connettore per l'allacciamento elettrico e impianto cablati.



MTR VJ 0-10
Modulo MTR VJ 0-10, mini centrale termica premontata per la regolazione di un impianto a pavimento e a radiatori completa di: armadietto in acciaio verniciato a polveri, valvola di miscelazione a 3 vie con by-pass incorporato, servomotore analogico 0-10, circolatore elettronico a portata e prevalenza variabile mod. MAGNA 25-100, termostato di sicurezza elettronico, connettore per l'allacciamento elettrico e impianto cablati. Adatto ad essere comandato da una centralina esterna mod. RC-EVO-.NET.
Nota: non è dotato di centralina di termoregolazione.

KIT PF DUPLEX

Distribution and regulation Kit, PF DUPLEX version, with double temperature, for floor heating systems by RDZ and high-temperature installations. It is provided with a metallic cabinet, CONTROL manifolds, a 3-way mixing valve with thermostatic control, temperature range up to 50 °C (for heating systems only), a 3-speed circulation pump, an electric safety thermostat, an air trap, a cable connector and electrical wiring.

KIT CONTROL - CLIMA DUPLEX

Distribution and regulation Kit, CONTROL - CLIMA DUPLEX version, with double temperature, for floor heating systems and high-temperature installations. It is provided with a metallic cabinet, CONTROL manifolds, a 3-way mixing valve, a 3-speed circulation pump, an electric safety thermostat, an air trap, a cable connector and electrical wiring, a climatic control unit for floor heating and cooling system, based on Proportional-Integral technology with microprocessor, and provided with an interface keypad to set and control the parameters. Optional components are the probe to control room temperature and the combined probe to control room temperature and humidity.

KIT VJ 0-10 DUPLEX

Distribution and regulation Kit, VJ 0-10 DUPLEX version, with double temperature, for floor heating systems and high-temperature installations. It is provided with a cabinet made of painted steel, CONTROL manifolds, a 3-way mixing valve, an analog servomechanism 0-10, a three-speed circulation pump, an electric safety thermostat, an air trap, a cable connector and electrical wiring. It can be controlled by an outside unit RC-EVO-.NET version.

Note: It is not provided with any thermoregulation units.

MTR CONTROL - CLIMA

MTR CONTROL - CLIMA module is a small pre-assembled unit which makes it possible to control systems with radiant panels and radiators. It is provided with a cabinet made of painted steel, a 3-way mixing valve with an inside bypass, a synchronous, reversible servomechanism, a climatic summer/winter control unit with microprocessor, a MAGNA 25-100 electric circulation pump with variable flow rate, an electric safety thermostat, a cable connector and electrical wiring.

MTR PF

MTR PF is a small pre-assembled thermal unit, which makes it possible to control systems with radiant panels and radiators. It is provided with a cabinet made of painted steel, a 3-way mixing valve with thermostatic control, a MAGNA 25-100 electric circulation pump with variable flow rate, a MAGNA 25-100 electric circulation pump with variable flow rate, an electric safety thermostat, a cable connector and electrical wiring.

MTR VJ 0-10

MTR VJ 0-10 is a small pre-assembled thermal unit, which makes it possible to control systems with radiant panels and radiators. It is provided with a steel cabinet painted with powders, a 3-way mixing valve with an inside bypass, an analog servomechanism 0-10, a MAGNA 25-100 electric circulation pump with variable flow rate, an electric safety thermostat, a cable connector and electrical wiring. It can be controlled by an outside unit, RC-EVO-.NET version.

Note: It is not provided with any thermoregulation units.